

Vas Megyei Kereskedelmi és Iparkamara által szervezett Fogyasztóvédelmi fórum,  
2021. január 25.

## **A fogyasztóvédelem szabályozásában bekövetkezett változások, különös tekintettel a jótállásra**

Előadó: Dosztánné dr. Császár Eszter  
(VMKH Közlekedési, Műszaki Engedélyezési, Mérésügyi  
és Fogyasztóvédelmi Főosztály, jogi szakügyintéző)

A szavatosság és a jótállás jogintézményét érintő lényeges jogszabályi változások 2021. január 1-jétől:

- az egyes tartós fogyasztási cikkekre vonatkozó kötelező jótállásról szóló 151/2003. (IX. 22.) kormányrendelet és
- a fogyasztó és vállalkozás közötti szerződés keretében eladott dolgokra vonatkozó szavatossági és jótállási igények intézésének eljárási szabályairól szóló 19/2014. (IV. 29.) NGM rendelet szabályaiban.

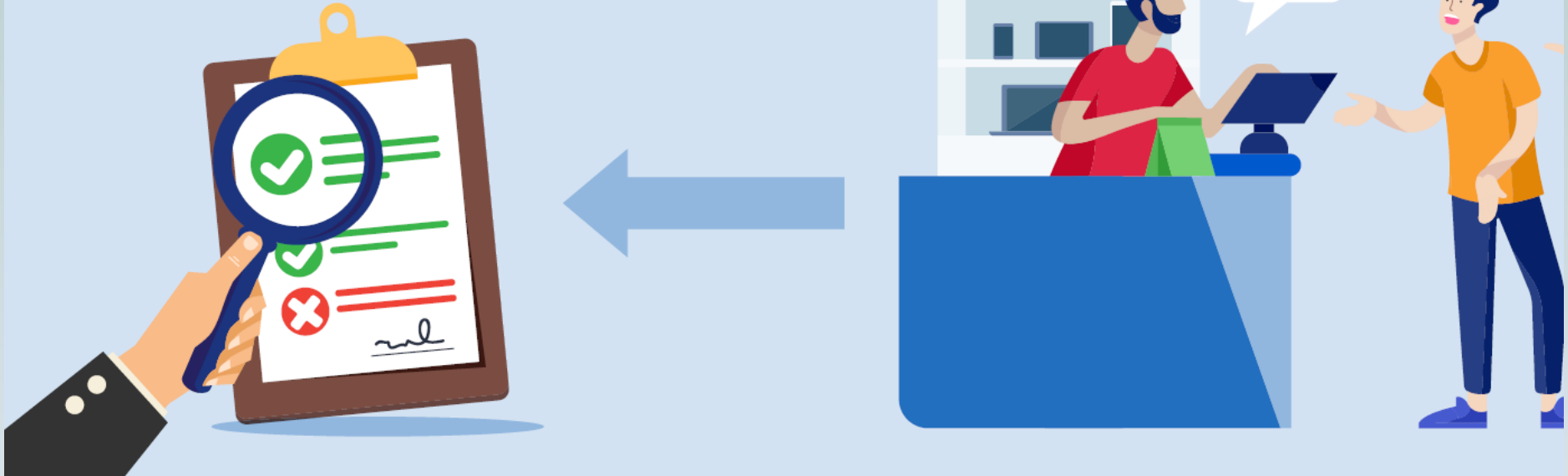
A szavatossági és jótállási igények intézésének közös szabályait a 19/2014. (IV. 29.) NGM rendelet tartalmazza, mely az alábbiak szerint módosult:

A rendelet 5. szakasza kiegészült az alábbiakkal:

„Ha a kijavítás vagy a kicserélés időtartama a tizenöt napot meghaladja, akkor a vállalkozás a fogyasztót tájékoztatni köteles a kijavítás vagy a csere várható időtartamáról. A tájékoztatás a fogyasztó előzetes hozzájárulása esetén, elektronikus úton vagy a fogyasztó általi átvétel igazolására alkalmas más módon történik.”

## EGYSÉGESÍTETT SZAKVÉLEMÉNY

2021. január 1-jétől a kereskedőnek kötelező lesz egy egységes tartalmi elvárásoknak megfelelő szakvéleményt kérnie, ha vitatja a vevő szavatossági vagy jótállási igényét.



forrás: [www.fogyasztovedelem.kormany.hu](http://www.fogyasztovedelem.kormany.hu)

## A SZAKVÉLEMÉNY KÖTELEZŐ TARTALMI ELEMEI



**KERESKEDŐ/MEGRENDELŐ**  
neve és címe



**ÜZLET**  
neve és címe



**VIZSGÁLAT**  
tárgya



**TERMÉK**  
beérkezésének időpontja



**VIZSGÁLATI DÍJ**  
összege



**VIZSGÁLATI DÍJ**  
fizetésére kötelezett



**VÁSÁRLÁS**  
időpontja



**FOGYASZTÓ**  
minőségi kifogása



**MINŐSÉGI KIFOGÁS**  
bejelentésének időpontja



**VIZSGÁLATI**  
módszerek



**VIZSGÁLAT**  
megállapításai  
indoklással



**TÁJÉKOZTATÁS**  
és egyéb információk

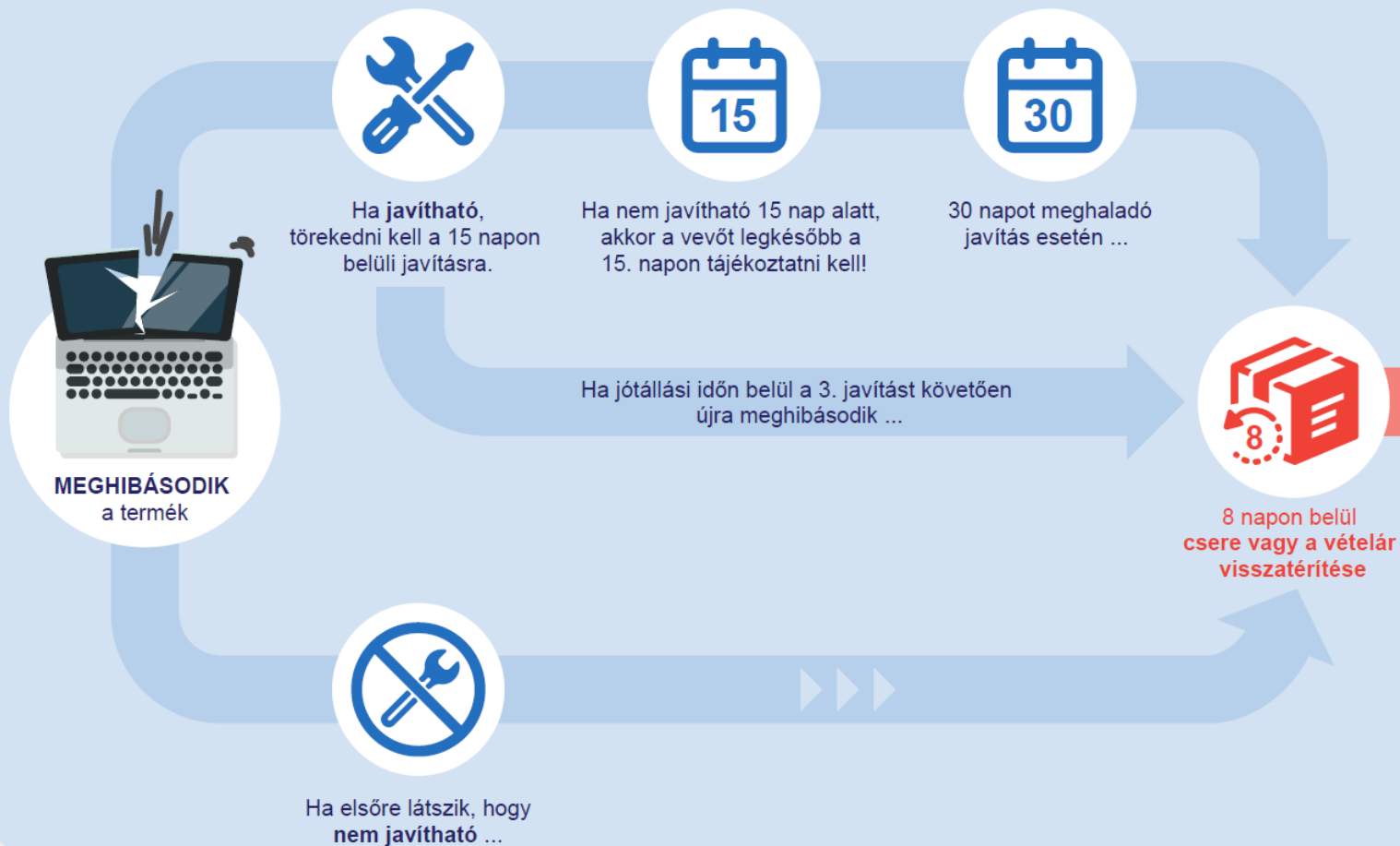
Az NGM rendelet kizárólag a jótállási igények vonatkozásában kiegészült a javítószolgálat értesítési kötelezettségének részletezésével az alábbiak szerint:

„7. § (1) Ha a fogyasztó kijavítás iránti jótállási igényét közvetlenül a jótállási jegyen feltüntetett javítószolgálatnál kívánja érvényesíteni, a javítószolgálat köteles a vállalkozást haladéktalanul értesíteni a jótállási igény bejelentéséről.” (2021.01.01. előtt is érvényben volt.)

2021. január 1-jét követően a javítószolgálat köteles igazolható módon a vállalkozást értesíteni az alábbiakról is:

- a termék kijavítását követő öt munkanapon belül a javítás elvégzéséről.
- ha az ingó dolog első alkalommal történő javítása esetén megállapítást nyer, hogy az ingó dolog nem javítható (a megállapítást követő öt munkanapon belül),
- ha az ingó dolog javítása előreláthatóan tizenöt napnál hosszabb időt vesz igénybe, a javítás várható idejéről (a megállapítást követő öt munkanapon belül),
- ha az ingó dolog javítása nem lehetséges harminc nap alatt (a megállapítást követő öt munkanapon belül).

# HIBÁS TERMÉK KEZELÉSE



## KIVÉTELEK

Ezek az új szabályok nem vonatkoznak az alábbi termékekre:

- elektromos kerékpár
- elektromos roller
- quad
- motorkerékpár
- segédmotoros kerékpár
- személygépkocsi
- lakóautó, lakókocsi, utánfutós lakókocsi
- utánfutó
- motoros vízi jármű



Az egyes tartós fogyasztási cikkekre vonatkozó  
kötelező jótállásról szóló 151/2003. (IX. 22.) kormányrendeletet érintő  
változások:

- Sávos jótállás
- Jótállás alá tartozó termékek körének bővülése
- Jótállási határidő pontosítása
- Elektronikus jótállási jegy
- Változó javítási határidők
- A szabályozott esetekben kicserélési kötelezettség





## A JÓTÁLLÁSI IDŐ FÜGG A TERMÉK ÁRÁTÓL



KÖTELEZŐ JÓTÁLLÁS

**1 ÉV**



KÖTELEZŐ JÓTÁLLÁS

**2 ÉV**



KÖTELEZŐ JÓTÁLLÁS

**3 ÉV**





## BŐVÜL A KÖTELEZŐ JÓTÁLLÁS ALÁ TARTOZÓ TERMÉKEK KÖRE

- **nyílászárók**, így különösen ablak, kül- és beltéri ajtó, garázsajtó
- **árnyékolástechnikai eszközök**, így különösen kézi vagy motoros meghajtási redőny, reluxa, napellenző, szalagfüggöny
- **kaputelefon, kamerás megfigyelőrendszer**
- **garázkapu és egyéb kapu meghajtás/vezérlés**
- **zuhanykabin, kád, csaptelep**
- **napkollektor, napelem rendszerek**
- **játék hoverboard, játék e-roller, játék drón**
- külön jogszabályban nyílt kategóriába sorolt **drónok**



**TÍZEZER FORINTOS  
ELADÁSI ÁR FELETT!**

forrás: [www.fogyasztovedelem.kormany.hu](http://www.fogyasztovedelem.kormany.hu)



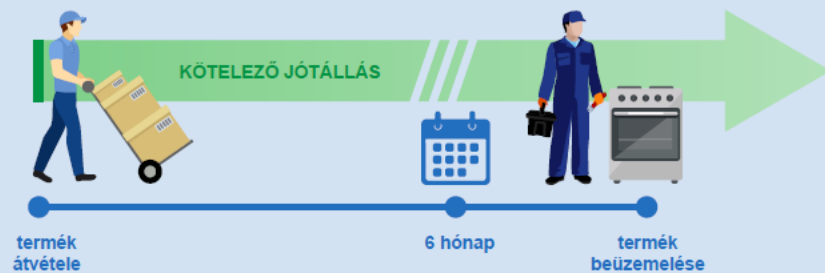
## A JÓTÁLLÁSI IDŐ KEZDETE FÜGG A TERMÉK ÜZEMBE HELYEZÉSÉNEK IDŐPONTJÁTÓL

Előfordulhat, hogy a vásárlás után a termék szakszerű beüzemelése szükséges (pl. gáztűzhelynél).

Ha a vásárlást követő **6 hónapon belül** üzemelik be a terméket, akkor a **beüzemelés napján** kezdődik a jótállási idő.



Ha a vásárlást követő **6 hónapon túl** üzemelik be a terméket, akkor a jótállás kezdő időpontja a **termék átadásának (a vásárlásnak) napja** lesz.



## A JÓTÁLLÁS IDŐTARTAMA MEGHOSSZABBODIK A JAVÍTÁSRA ÁTADÁS NAPJÁTÓL ADDIG, AMÍG A TERMÉK NEM ÁLL A FOGYASZTÓ RENDELKEZÉSÉRE

A jótállási idő a termék átadásának napjától kezdődik.



A javítás időszaka NEM számít bele a jótállási időbe.



A jótállási idő folytatódik attól a naptól, amelytől ismét rendeltetésszerűen használható a termék.



**A JÓTÁLLÁS ÉRVÉNYESÍTÉSÉHEZ  
NEM KÉRHETIK AZ ELROMLOTT  
TERMÉK EREDETI CSOMAGOLÁSÁT**



**A FOGYASZTÓVÉDELMI HATÓSÁG ELLENŐRZI A SZERVIZ ÉS A KERESKEDŐ  
KÖZÖTTI KOMMUNIKÁCIÓT A HIBÁS TERMÉKRŐL**



forrás: [www.fogyasztovedelem.kormany.hu](http://www.fogyasztovedelem.kormany.hu)

## A JÓTÁLLÁSI JEGY ÚJ FORMÁI

### ELEKTRONIKUS ÜZENETBEN

A jótállási jegyet a vevő e-mail címére is küldheti a kereskedő



### LETÖLTHETŐ FORMÁBAN

Ha letölthető formában kapja a vevő a jótállási jegyet, a kereskedőnek a jótállási idő végéig biztosítani kell a letölthetőséget!



### APPLIKÁCIÓN KERESZTÜL

A jótállási jegyet applikáción keresztül is megkaphatja a vevő



### FELHASZNÁLÓI FIÓKBA

A vevő saját felhasználói fiókjába is megkaphatja a jótállási jegyet



### ELEKTRONIKUS SZÁMLÁN

Az elektronikusan átadott számla jótállási jegyként akkor fogadható el, ha tartalma megfelel a jótállási jegyre vonatkozó előírásoknak!

## AZ E-JÓTÁLLÁSI JEGY ALKALMAZÁSA NEM KÖTELEZŐ

A vállalkozások dönthetnek úgy, hogy változatlanul papír alapú dokumentumot állítanak ki. Az új lehetőség egyszerűsíti az adminisztrációt, csökkenti a cégek nyomtatási és anyagköltségeit.

**ÚJ SZABÁLY,** hogy a papír alapú jótállási jegynek tartalmaznia kell a kereskedő bélyegzőlenyomatát és a kiállítás során a kereskedő képviselőjében eljáró személy aláírását is.



forrás: [www.fogyasztovedelem.kormany.hu](http://www.fogyasztovedelem.kormany.hu)

## A JÓTÁLLÁSI JEGY TARTALMA



**KERESKEDŐ**  
neve és címe



**TERMÉK**  
adatai



**GYÁRTÓ**  
neve és címe



**JÓTÁLLÁSI IDŐ**  
kezdeté / vége



**VÁSÁRLÁS**  
**ÜZEMBEHELYEZÉS**  
ideje



**VÉTELÁR**



**FOGYASZTÓ**  
jogai



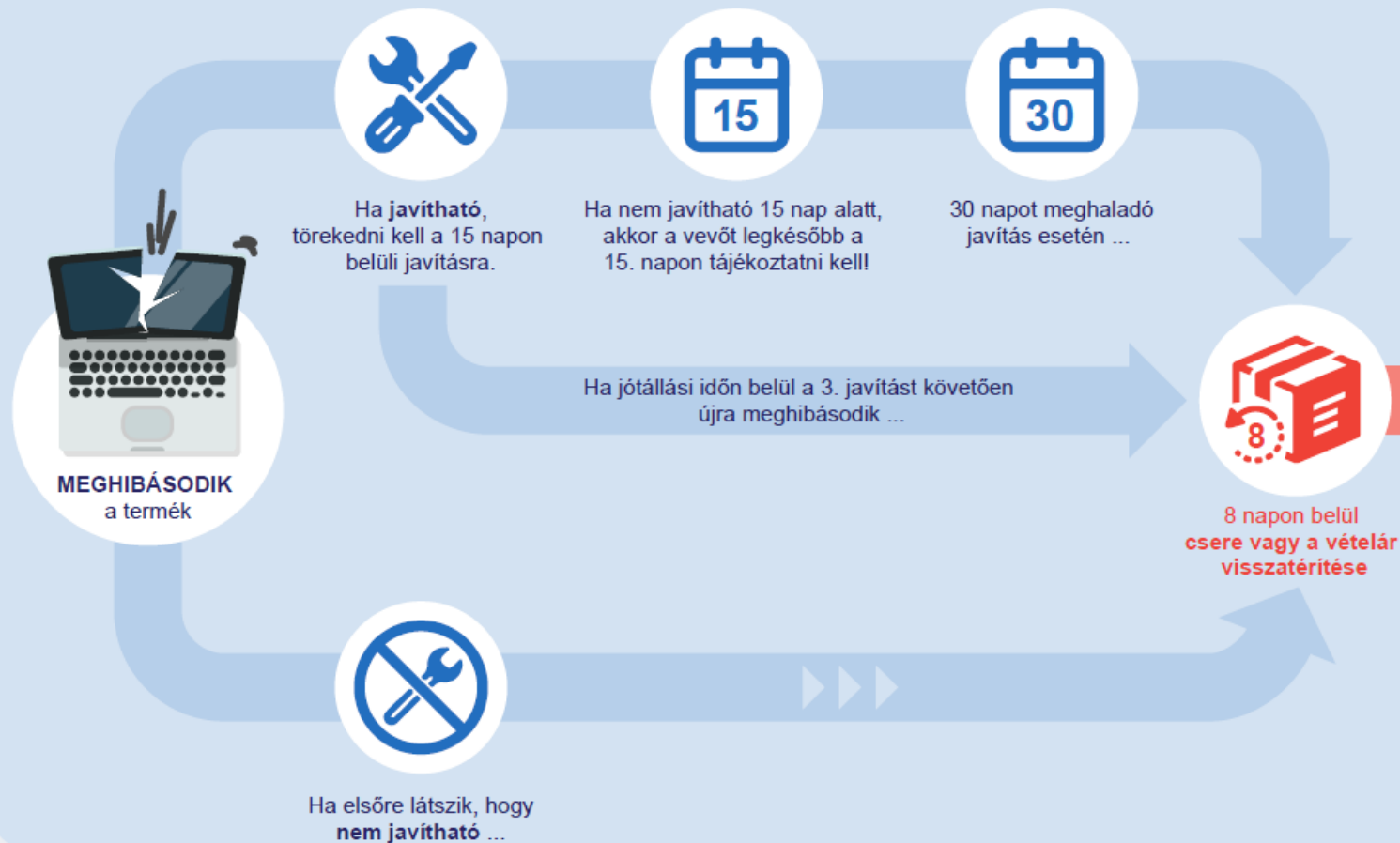
**TÁJÉKOZTATÁS**  
jogvita esetén  
a békéltető testület  
eljárásáról



**KERESKEDŐ**  
pecsétje és aláírása



# HIBÁS TERMÉK KEZELÉSE



## KIVÉTELEK

Ezek az új szabályok nem vonatkoznak az alábbi termékekre:

- elektromos kerékpár
- elektromos roller
- quad
- motorkerékpár
- segédmotoros kerékpár
- személygépkocsi
- lakóautó, lakókocsi, utánfutós lakókocsi
- utánfutó
- motoros vízi jármű





Köszönöm a figyelmüket!